

СОГЛАСОВАНО:
Местным Советом Октябрьского
районного Совета народных
депутатов

от 27.10.1992 г.

Председатель Совета
В.А. Куликов

Новым коллективом муници-
пального предприятия "Галан-
терейная фабрика"

по протоколу собрания № 6
от 12.10.1992 г.

Председатель собрания

Сурянова - *[подпись]*



17
УТВЕРЖДЕНО:
Комитетом по управлению муници-
пальным имуществом г. Липецка
Распоряжение № 535-71
" 30 " 12 1992 г.

Председатель комитета
В.А. Чеботарев



ПЛАН ПРИВАТИЗАЦИИ
МУНИЦИПАЛЬНОГО ПРЕДПРИЯТИЯ
"ГАЛАНТЕРЕЙНАЯ ФАБРИКА"

г. ЛИПЕЦК
1992г.

Комитет по управлению
муниципальным имуществом
г. Липецка
398010 г. Липецк,
Театральная пл., 1

[Handwritten signature]

108
ПЕРВЫЙ РАЗДЕЛ

I. РЕКВИЗИТЫ ОБЪЕКТА (ДО ПРЕОБРАЗОВАНИЯ)

1. Полное и сокращенное наименование: Муниципальное предприятие "Галантерейная фабрика", МП "Галантерейная фабрика".
2. Юридический адрес: 398024 г. Липецк, ул. Доватора, 14
3. Номер и дата государственной регистрации объекта: № 144 от 9 марта 1992 г.
4. Собственность - муниципальная.
5. Организационно-правовая форма: муниципальное предприятие.
6. Номера расчетного и иных счетов предприятия, наименование и реквизиты обслуживающих учреждений банков: Р/счет 00366506 в Советском филиале Липецккомбанка МФО 156396

II. ОСНОВНЫЕ ХАРАКТЕРИСТИКИ ОБЪЕКТА

	На 1.01.92г.	На 01.07.92 г.
1. Среднесписочная численность работников чел.	668	567
2. Балансовая стоимость основных фондов, тыс. рублей	2628,7	2638,3
3. Балансовая прибыль, тыс. рублей	X	330,8
4. Прибыль, остающаяся после уплаты налогов и других обязательств плательщиков, тыс. руб.	X	201,0
5. Величина уставного капитала (определяется в соответствии с Указом Президента Российской Федерации от 1 июля 1992г. № 721, тыс. руб.	X	1825,8
6. Средства приватизационного фонда (личных лицевых счетов приватизации), тыс. руб.	X	550,1
в том числе: за счет прибыли	X	100,5
остатков ФЭС	449,6	

Мониз Вера

2.9
7. Основные виды деятельности предприятия, подразделения: производство товаров народного потребления, оказание услуг населению.

8. Основные виды производимой продукции, работ и услуг: изделия народно-художественных промыслов, зеркальные изделия, игрушки и слюшные украшения, чехлы для сидений автомобилей, изделия кофгалантерей, картонные изделия, услуги населению по изготовлению зеркальных изделий, по резке стекла.

9. Перечень объектов и стоимость незавершенного капитального строительства по балансу на 1 июля 1992 г., тыс. рублей:

№ пп	Наименование объекта	Объем работ по смете	Фактически выполненный объем работ
	Башня водонапорная	100,0	51,0 тыс. руб.

10. Размер земельного налога: 240,0 тыс. руб.

11. Земельный участок площадью 1,5 га, нормативная цена 1 м² 800 рублей, стоимость участка 11514,4 тыс. рублей. Предприятие расположено в Октябрьском районе г. Липецка по ул. Доватора, д. 14. По периметру имеет ограждение - забор из железобетонных плит.

Территория имеет границы:

- а) с южной и западной сторон - с землями города
- б) с северо-восточной стороны - с землями гаражного кооператива и землей треста Дорстрой-1
- в) с юго-восточной стороны - с землями облэнерговодоканала.

Территория имеет частичное благоустройство: имеется твердое покрытие, посадки зеленых насаждений. Подъезд только автотранспортом. Территория ЛГО все необходимые имеет для жизнеобеспечения инженерные коммуникации.

Вредные выбросы в атмосферу небольшие. Разрешение на их выброс имеется. Объектов культурного и исторического значения на территории ЛГО нет.

III. СВЕДЕНИЯ О РАБОЧЕЙ КОМИССИИ И ВАРИАНТЕ ВЫБРАННОМ ТРУДОВЫМ КОЛЛЕКТИВОМ

I. Состав рабочей комиссии предприятия

Мониса Вера
Липецк

а. Представители администрации:

- Хорошилов А.А. - зам.директора
- Бортникова С.С. - главный бухгалтер
- Гурьева А.С. - начальник производственного отдела

б. Представители трудового коллектива:

- Ступак Г.П. - председатель СТК
- Косенкова В.П. - член профкома

2. Дата создания рабочей комиссии - 18 июля 1992 года приказ руководителя № 210.

3. Принятие решения о выборе льгот.

3.1. Сведения об общем собрании членов трудового коллектива

Фактическая численность работников предприятия на дату проведения общего собрания трудового коллектива, чел.: 567

Количество работников, присутствовавших на общем собрании, на котором был принят вариант льгот, чел.: 411

Дата проведения собрания 29 июля 1992 г., протокол № 4.

3.2. Данные о результатах выбора трудовым коллективом варианта льгот в соответствии с Государственной программой приватизации государственных и муниципальных предприятий в Российской Федерации на 1992 год

а) Второй вариант льгот:

Проголосовало "ЗА" - 394 чел., или 69,5% от численности работников,

Проголосовало "Против" - чел., или - % от численности работников,

"Воздержались": 11 чел., или 2% от численности работников

Решение: ПРИНЯТО

б) Третий вариант льгот:

Проголосовало "ЗА" - 3 чел., или 0,5% от численности работников,

Проголосовало "ПРОТИВ" - чел., или - % от численности работников,

"ВОЗДЕРЖАЛИСЬ" - чел., или - % от численности работников.

Решение: НЕ ПРИНЯТО

Итого: большинством более 2/3 голосов выбран второй вариант льгот.

Юлия Васильева

IV. РАСПРЕДЕЛЕНИЕ АКЦИЙ В СООТВЕТСТВИИ С ВЫБРАННЫМ ТРУДОВЫМ КОЛЛЕКТИВОМ ВАРИАНТОМ ЛЬГОТ

I. ВАРИАНТ 2.

I.1. Исходные данные:

Уставный капитал - 1825,8 тыс.руб.

Количество акций - 3651 шт.

Номинал одной акции - 500 рублей

I.2. Обыкновенные акции, приобретаемые членами трудового коллектива, и другими лицами, имеющими право на льготы в соответствии с государственной программой приватизации:

а) Общая сумма обыкновенных акций - всего:

- Уставный капитал (стр. I.1. "а") x 51 : 100 = 931,2 тыс.руб.

б) Номинальная стоимость акции - 500 руб.

д) Количество акций = Сумма акций по строке I.2. "а"
 $931,2 \times 1000 : \text{номинал одной акции по строке I.2. "б" (500)} =$
 $= 1862 \text{ шт.}$

е) Обыкновенные акции составляют 51,0 процент от уставного капитала (строка I.2. "а" : строку I.1. "а" x 100).

I.3. Обыкновенные акции приобретаемые по закрытой подписке ТОО "Дзипецкмебель" (принадлежащих фонду имущества)

а) общая сумма обыкновенных акций всего:
доля комитета (стр. I.1. "а" x 29 : 100)

$1825,8 \times 29 : 100 = 529,5 \text{ тыс.руб.}$

б) номинальная стоимость одной акции 500 руб.

в) количество акций $529,5 \times 1000 : 500 = 1059 \text{ штук}$

г) обыкновенные акции составляют 29% от уставного капитала (принадлежащих фонду имущества).

I.4. Обыкновенные акции, держателем которых является фонд имущества:

а) общая сумма обыкновенных акций всего:

доля комитета стр. I.1. "а" x 20 : 100 = 365,2 тыс.руб.

б) номинальная стоимость одной акции 500 рублей.

в) количество акций $365,2 \times 1000 : 500 = 730 \text{ штук}$

г) обыкновенные акции составляют 20% от уставного капитала

Юлия Борисовна
Результат

ВТОРОЙ РАЗДЕЛ

СВЕДЕНИЯ О РАЗМЕЩЕНИИ ЦЕННЫХ БУМАГ
АКЦИОНЕРНОГО ОБЩЕСТВА

- 1. Полное и сокращенное наименование акционерного общества:
Акционерное общество открытого типа "Галантерейщик",
АООТ "Галантерейщик".
- 2. Общая сумма размещаемых акций по номинальной стоимости
1825,8 тыс. рублей.
- 3. Номинальная стоимость одной акции - 500 руб.
- 4. Количество и виды размещаемых акций:
4.1. Обыкновенные:
Количество - 3651 шт.
Номинальная стоимость - 500 руб.
- 5. Форма размещения акций: безналичная в виде записей на
счетах.
- 6. Порядок, размеры и сроки продажи акций на открытых торгах:

Способы продажи акций при различных вариантах льгот предоставляемых членам трудоустроенных коллективов	Сроки		Общая стоимость акций	
	Начала продажи	Окончание продажи	Сумма, тыс. руб.	Доля % от общего чис- ла акций

1. ВТОРОЙ ВАРИАНТ ЛЬГОТ:

1.1. Акции - всего:	15.03.93г.	1.05.93г.	1825,8	100
1.2. Размещение обыкновен- ных акций по закрытой под- писке среди членов трудово- го коллектива			951,2	51
а) при подписке до 31 де- кабря 1992 года цена прода- жи акций равняется ее но- минальной стоимости, умножен- ной на коэффициент - 1,7	X	X	1583,0	-
б) при подписке в последую- щие периоды, возможны изме- нения, производимые Госком- муществом России				
1.3. Обыкновенные акции при- обретаемые по закрытой подпис- ке ТОО "Депецкмебель"	X	X	529,4	29
а) при подписке до 31 декабря 1992 года цена продаж акций равняется ее номинальной стои- мости умноженной на коэф. 1,7	X	XX	900,2	

Юлия Верина
Светлана

б) при подписке в последующие периоды возможны изменения производимые Госкомимуществом России

1.4. Обыкновенные акции подлежат продаже на рынке ценных бумаг мелким инвесторам

	X	X	365,2	20
на аукционе	X	X	365,2	20

7. Требования к формированию пакетов акций, разбивка пакетов акций на отдельные партии.

Обыкновенные акции, указанные в п.1.4. продать на рынке ценных бумаг на аукционной основе двумя равными партиями, сформировав следующими пакетами.

Первая партия - пакет акций в размере 50% от обыкновенной акции, подлежащих продаже, равный 365 шт. в сумме 182,6 тыс.руб.

Вторая партия - пакет акций в размере 50% от обыкновенных акций подлежащих продаже, равный 365 шт. в сумме 182,6 тыс.руб.

8. Условия и порядок продажи обыкновенных акций коллективу АО "Галантерейщик" и ТОО "Липецкмебель"

8.1. Платежи за акции, размещаемые по закрытой подписке среди коллективов АО "Галантерейщик" и ТОО "Липецкмебель" в соответствии с настоящим планом приватизации внесется в фонд имущества в следующем порядке:

8.2. В соответствии с Указом Президента РФ № 1229 от 14.10.92г и решением Малого Совета народных депутатов г.Липецка № 181 от 11.11.92г. участники подписки вносят платежи в размере 80% от общего количества акций (51% АО "Галантерейщик" и 29% ТОО "Липецкмебель") приватизационными чеками.

8.3. В случае недостаточности приватизационных чеков платежи вносятся за счет средств приватизационного фонда или личных денежных средств.

9. Акционерному обществу открытого типа "Галантерейщик" созданному в результате преобразования муниципального предприятия "Галантерейная фабрика", являющемуся правопреемником его имущественных и неимущественных прав, обязанностей и других обязательств сохранить основной профиль предприятия на срок не менее 5 (пяти) лет.

Генеральный директор

Удана принят рабочей комиссией по приватизации
" " _____ 1992 г. ?

Председатель рабочей комиссии
по приватизации

А.А.Хорошилов

Члены комиссии:

Главный бухгалтер

С.С.Бортникова

Начальник ПЭО

В.П.Косенкова

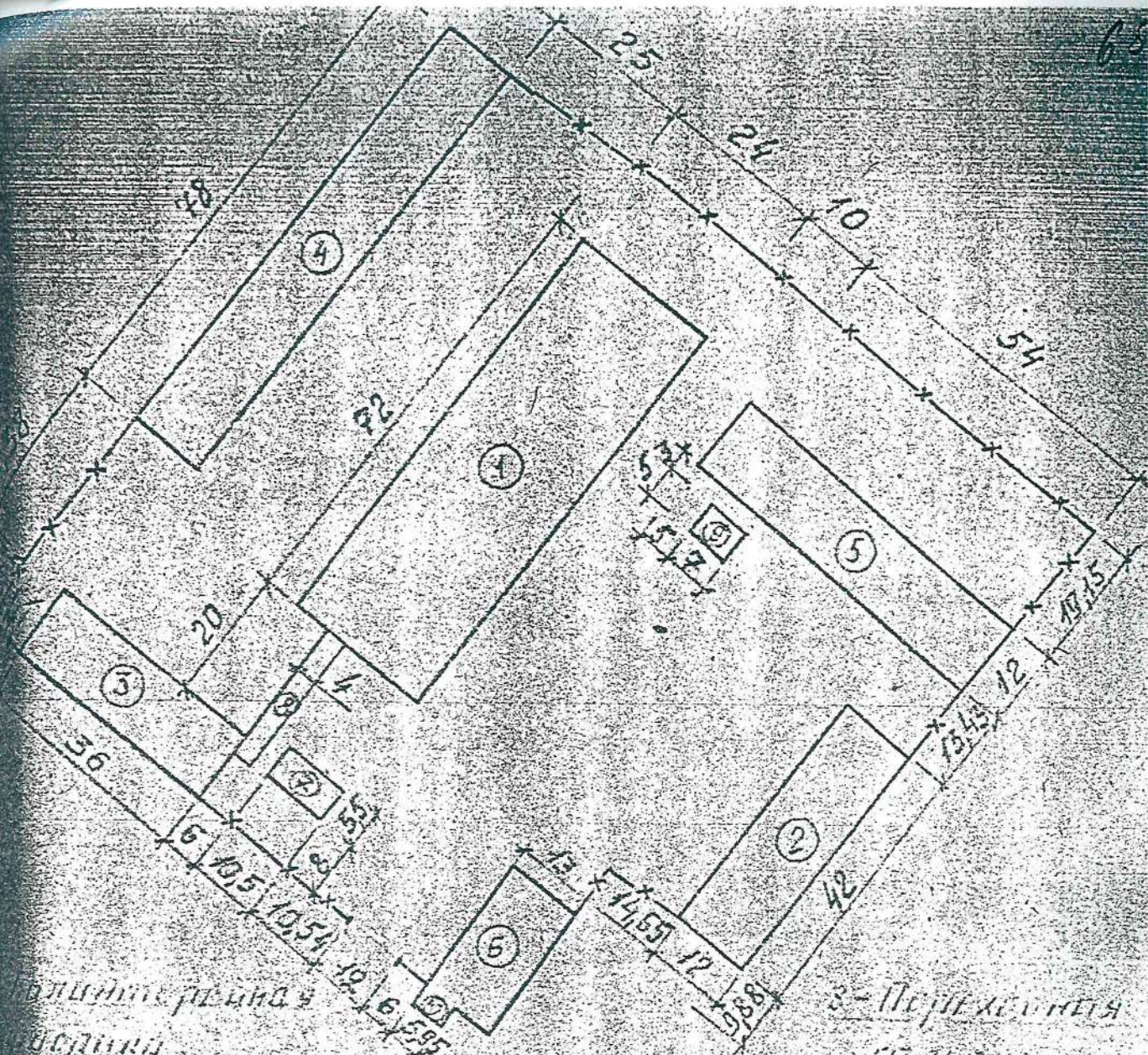
Начальник производства

А.С.Гурьева

Начальник снабжения

Г.П.Ступак

Жонна Верина



1 - Плотность
 2 - Плотность
 3 - Плотность
 4 - Плотность
 5 - Плотность
 6 - Плотность

3 - Плотность
 4 - Плотность
 5 - Плотность
 6 - Плотность

Площадь земельного участка
 расположенного за границей
 территории государственной
 собственности по улице Давыдова
 составляет 1439 кв. м.
 Председатель Комитета
 по земельным ресурсам
 и жилищному хозяйству
 2. Инспектор
 25.11.91



				Государственное объединение		
И.К.В. Коротких				Территория по		
С.И.А.В. С.И.А.В.				ул. Давыдова, 14		
				Стадия	Лист	Листов
				Р	1	1
				Ситуационный план		
				ПСИ Управление торговли		

21

Липецко: Галантерейное объединение

АКТ

Оценки стоимости зданий и сооружений по состоянию на 1 июля 1992г

№ п/п	Инвентарный номер	Наименование объекта	год ввода в эксплуатацию	проевнач. балансе. стоимость /руб/	факти-чески физичес-кий износ /руб/	Остаточ-ная стои-мость
1	2	3	4	5	6	7
10000		Здание фабрики	1959	618150	213859	404291
10000		Здание фабрики	1959	957878	273426	684452
10000		Материальный склад	1988	131000	2096	128904
11801		Гараж	1988	45241	1375	44466
20212		Перегородная галерея	1980	21000	1050	19950
		Итого		1773339	491606	1282293

Председатель комиссии :
Зам. генерального директора ЛГО

[Signature]
А.А. Хороников

Члены комиссии:
Главный бухгалтер ЛГО
Начальник ЦЭО
Начальник производства
Начальник снабжения

[Signature]
С.С. Бортникова
В.П. Лосюкова
А.С. Гурьева
Г.П. Ступак

АКТ

Оценки стоимости незавершенного капитального строительства и неустановленного оборудования по состоянию на 1 июля 1927

Галактиеревская фабрика
/наименование предприятия/

№ п/п	Наименование объекта, его местонахождение	Год начала строительства	Объем работ по смете тыс. руб.	Фактически выполненные объем работ тыс. руб.
1.	2.	3.	4.	5.
1.	Вспомогательная фабрика	1930	100,0	51,0

Председатель комиссии:
Зам. генерального директора ЛГО
Члены комиссии:
Главный бухгалтер ЛГО
Начальник ЦЭО
Начальник производства
Начальник снабжения

[Handwritten signatures]
А.А. Хоронин
С.С. Бортичкова
В.Л. Касангова
А.С. Гурьева
Г.И. Ступак

КОПИИ:

СПРАВКА

о нормативной стоимости земельного участка
закрепленного за Липецкой Галантерейной фаб-
рикой.

Земельный участок, закрепленный за Липецкой Галанте-
рейной фабрикой

расположенный по ул. Доватора- I4

определен площадью I4393 кв.м.

Нормативная стоимость земельного участка, закрепленного за
Липецкой Галантерейной фабрикой

расположенного по ул. Доватора I4

составляет: 800 руб. х I4393 ± II5I4400 рублей

Председатель комитета по
земельной реформе и земельным
ресурсам г. Липецка

И. Е. Варварин.



Верно